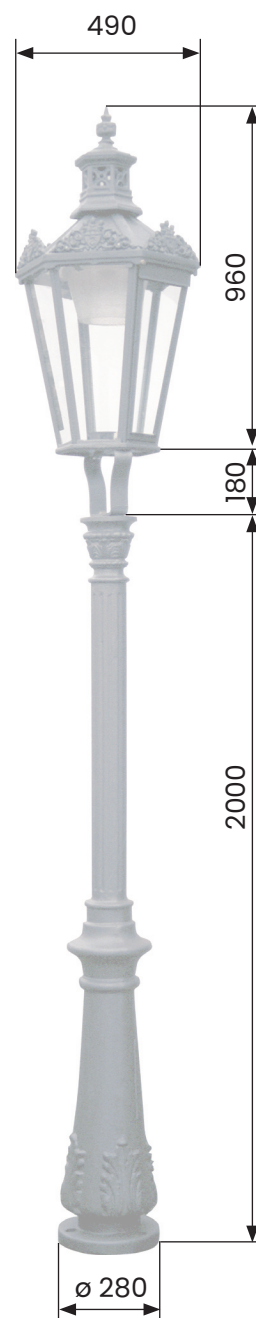
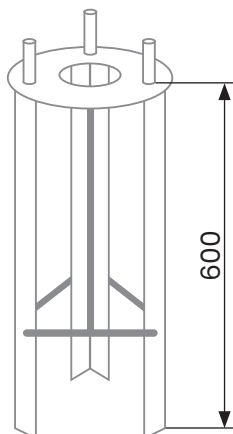


- SVÍTIDLO** - kombinace šedé litiny a oceli
- zaskleno čirým nebo opálovým polykarbonátem
 - hmotnost cca 25 kg
 - jmenovité napětí 230 V / 50 Hz
 - krytí IP 43
 - možnosti světelného vybavení
 - 50W LED, 2200K nebo 3000K
 - vysokotlaká výbojka 70 W SHC
 - vysokotlaká výbojka 100 W SHC
 - kompaktní úsporný zdroj E27
 - výška světelného zdroje od země 2600 mm

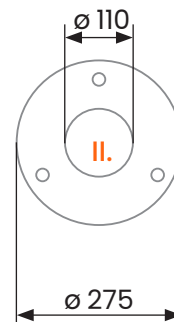
rozměry jsou uváděny
v milimetrech



- SLOUP typ A**
- z šedé litiny
 - hmotnost cca 170 kg
 - upevnění na kotevní základ - II.



- KOTEVNÍ ZÁKLAD**
- ocelový svařenec, žárově zinkovaný
 - viz. Kotevní základ - II.



barevnost dle přání
zákazníka (RAL)

KOTEVNÍ ZÁKLAD - II. - Ocelový svařenec, žárově zinkovaný

rozměry jsou uváděny
v milimetrech

